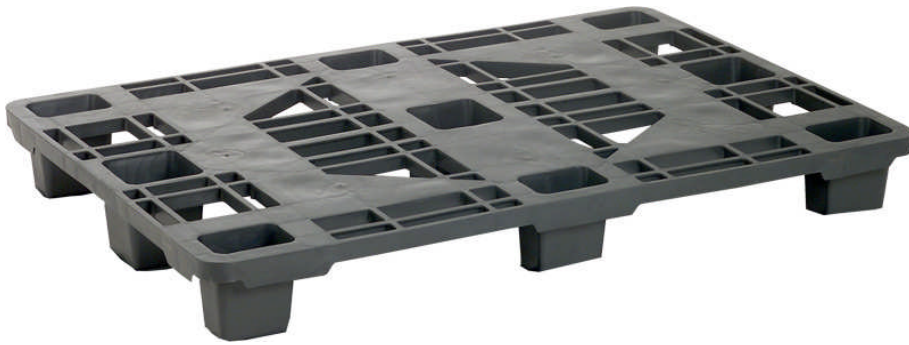


K2008-G



Größe / dimension:	800x1200 mm
Material / material:	PE-RE
Farbe / color:	grau / grey
Gewicht / weigth:	5,5 kg
Traglast stat. / static load:	2500 kg
TL dynamisch / dynamic load:	800 kg
TL im Regal / load in high rack:	-
Weitere Eigenschaften / more properties:	<u>Stapelbar / stackable</u> <u>Heißprägung+Rand möglich /</u> <u>Hot stamping+edge possible</u>

A	1200	
B	150	
C	400	
D	120	
E	130	
F	130	
G	-	
H	800	
I	150	
J	120	
K	110	
L	120	
M	230	

Alle Angaben in „mm“ / all specification in „mm“
Toleranzwerte = +/- 5 mm, limit of tolerance = +/- 5 mm

kiga hat sich in über 20 Jahren Firmenentwicklung zu einem der leistungsstärksten Partner im Bereich thermoplastische Kunststoffverarbeitung und Kunststoffschweißen, bis Materialstärken von 20 mm, spezialisiert. Qualifiziertes Personal, moderne technische Anlagen, sowie optimierte Fertigungsverfahren sind entscheidende Voraussetzungen für Qualitätsprodukte aus dem Hause **kiga**. Beachtliche Marktanteile dokumentieren den Unternehmenserfolg.

During its development of a period of almost two decades, Kiga has established itself as an extremely efficient partner in thermo plastic processing, plastic welding up to a material thickness of 20 mm and plastic pressing (plastic pallets). Qualified personnel, machines with state-of-the-art technology, as well as optimised manufacturing processes are, like they've always been, the decisive prerequisites for the success of a medium-sized company. An impressive market share of well known clients, who have respected Kiga as a reliable partner for many years provide documentary evidence of the company's success.